

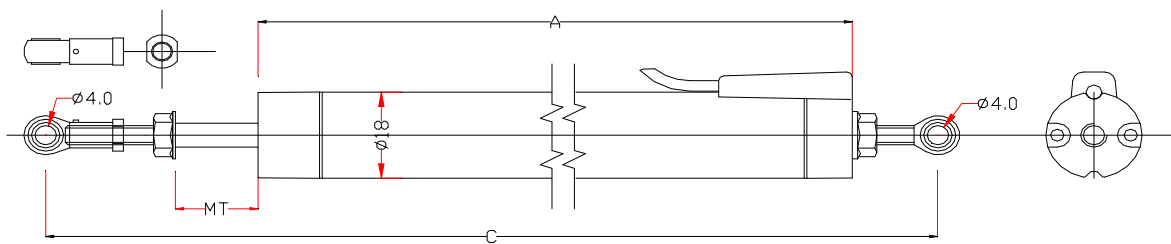
KPM 微型铰接导电塑胶膜系列，有效行程 10mm~300mm，两端均有 1.5mm 缓冲行程，精度 0.5%~0.08%FS。外壳表面阳极处理，防腐蚀；内置塑料合成工程顺滑导轨，无温漂，寿命长。密封等级为 IP67，有直接出线和五芯插头插座输出两种选择可以适用在大多数通用场合，特别适用于安装空间狭小，本体无法固定，运动有摆动的场合，无需对中；允许极限运动速度：垂直安装时为 5m/s，水平安装时为 2m/s

KPM 系列产品用来测量存在摆动情况的位移变化；采用双鱼眼轴承自动纠偏的连接装置，15°的连接角度偏差不会带来任何负面影响。

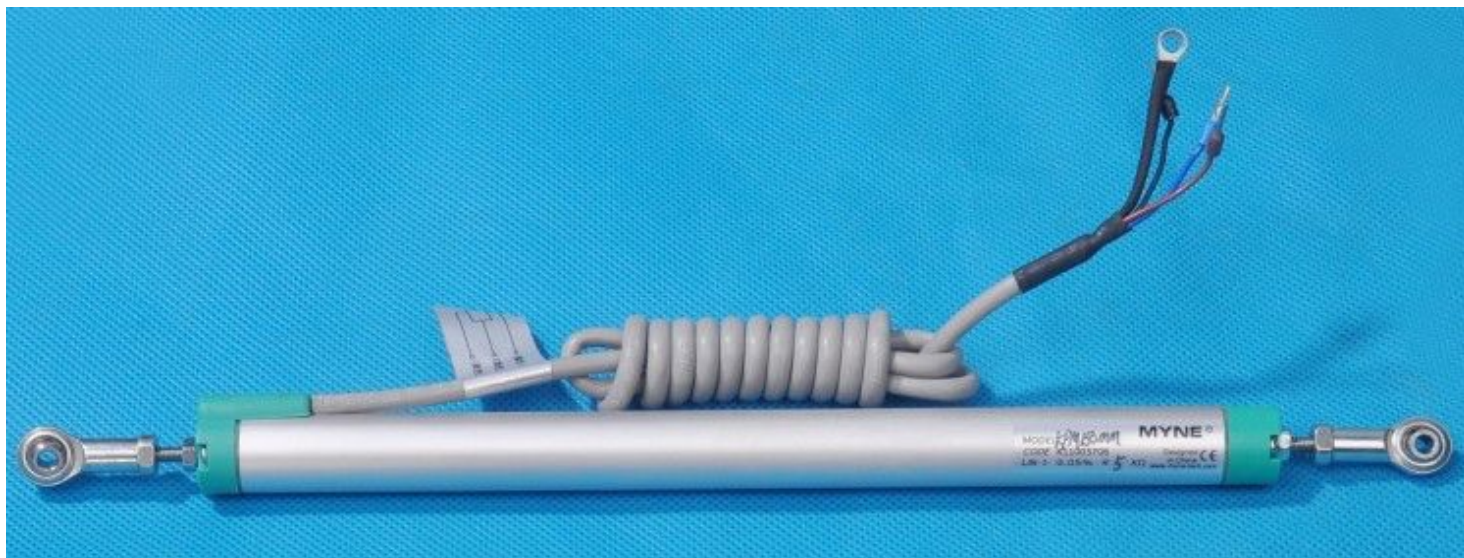
KPM 微型铰接系列参数表

公称行程规格	mm	25	50	75	100	125	150	175	200	225	250	275	300
电阻行程(A.E)	mm	25.5	50.5	75.5	101	126	151	176.5	201.5	226.5	252	277	302
机械行程(M.T)	mm	30.5	55.5	80.5	106	131	156	181.5	206.5	231.5	257	282	307
相对线性精度(FS)	±%	0.3		0.1		0.08			0.05				
电阻值±10%	K Ω	5											
解析度/分辨率	模拟	Infinite 无限解析											
重复性精度	mm	0.01											
最大工作速度	m/s	5											
建议输出环电流	μ A	1											
使用温度环境	°C	-40°C ~ +120°C											
输出信号类型	Vdc	0~100%给定输入电压（随位移变化而比例变化），备注：作为指示用，不能带负载											
尺寸 A	mm	78	103	128	153	178	203	228	253	278	303	328	354
铰接头最短距离 尺寸 C	mm	154.5	179.5	204.5	230	255	280	305.5	330.5	355.5	381	406	431
铰接头最大距离 尺寸 C	mm	174.5	199.5	224.5	250	275	300	325.5	350.5	375.5	401	426	451
重量(不含配件)	g	52	61	70	79	88	97	107	117	127	137	147	157

附 1：安装尺寸图



附 2：外观图



特性：

体积小巧

寿命高达 1 亿次运动

分辨率高于 0.01mm

高运行速度

可在各种恶劣环境下使用（潮湿、油污、灰尘）

防护等级 IP67

球眼接头，可大角度（ $\pm 12.5^\circ$ ）自由运动

说明：

外壳 阳极氧化铝

传动装置 不锈钢，可旋转

轴承 回转滑动轴承

电阻元件 导电塑料

电刷组件 贵金属多触电电刷，带弹性阻尼

电气连接 3 芯无内应力的屏蔽电缆长 1.2 米长